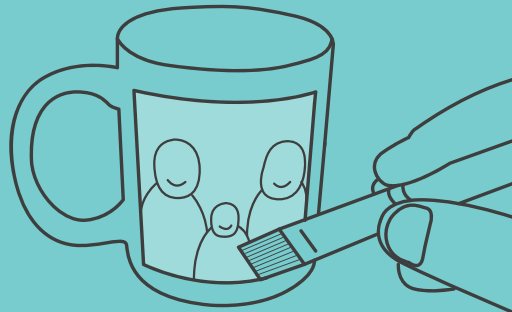
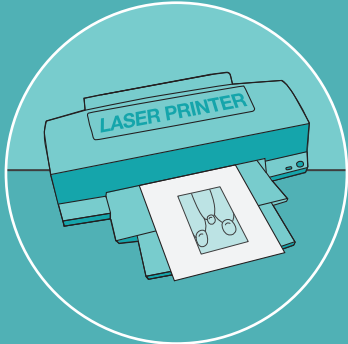


APLI[®]

PHOTO TRANSFER



INSTRUCCIONES • INSTRUCTIONS • INSTRUCTIONS



1. Imprime la imagen elegida en un papel normal/fino con una **impresora láser** y recórtala a la medida deseada.

Print the selected image on a normal/fine paper with a **laser printer** and cut the image to the desired measure.

Imprimez l'image choisie sur du papier normal / fin avec une **imprimante laser** et découpez-là à la taille désirée.



2. Aplica el producto con una brocha **sobre el soporte y sobre la imagen** (del lado impreso).

Apply the product with a brush **on the support and over the image** (the side with the printed image).

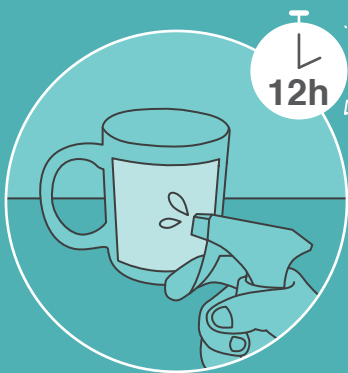
Appliquez le vernis à l'aide d'un pinceau **sur le support et sur l'image** (du côté imprimé)



3. Coloca la imagen volcándola sobre la superficie a decorar y presiona suavemente para evitar imperfecciones hasta que quede bien pegada de manera uniforme.

Place the image on the surface to decorate and press gently to avoid imperfections until it is glued on well in a uniform manner.

Placez l'image sur le support à décorer et appuyez doucement pour éviter les imperfections jusqu'à ce que l'image soit bien collée de manière uniforme.



4. Cuando el papel esté totalmente seco (aprox. 12h), mójalo hasta empapararlo bien con una esponja o un spray.

When the paper is completely dry (approx. 12 h), wet it to soak it well with a sponge or a spray.

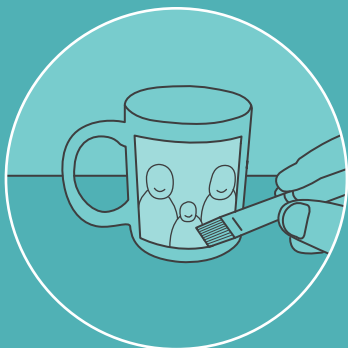
Dès que le papier est complètement sec (environ 12h), humidifiez-le avec un spray ou une éponge pour qu'il soit bien mouillé.



5. Retira el papel que está mojado frotando suavemente **con los dedos o con una esponja**. La imagen aparecerá transferida a la superficie a medida que se vaya eliminando la celulosa del papel.

Remove the wet paper, rubbing softly **with your fingers or with a sponge**. The image will appear transferred to the surface as the cellulose is removed from the paper.

Retirez le papier humide, en frottant doucement **avec les doigts ou avec une éponge**. L'image apparaîtra transférée sur la surface au fur et à mesure que le papier est éliminé.



6. Una vez esté la imagen completamente seca y sin restos de papel se debe **fijar con el mismo barniz foto transfer** y a su vez eliminar el efecto blanquecino.

Once the image is completely dry and free of any leftover paper, should **fix with the same photo transfer varnish** to eliminate the whitish effect.

Une fois que l'image est complètement sèche et sans reste de papier, elle doit être **fixée avec le même vernis colle** afin d'éliminer l'effet blanc.